

Cover C17

Satinierte, flache Abdeckung für Aluprofile

Die Abdeckung lässt sich kombinieren mit den Profilen R33, R33_bk, R34, R34_bk und R36.

Artikelnummer	CS701JX00*
Nettogewicht [kg pro lfm]	0,031
Ausstrahlwinkel [Grad]	-
Dauergebrauchstemperatur [°C]	-40 bis +75
Ausdehnung zur Fließrichtung [10 ⁻⁶ /K]	80
Transmissionsgrad [%]	54
Abmessungen bxhxl [mm]	19 x 5,7 x 2000*
Längentoleranzen [ISO 2768-1]	mittel
Material	PMMA Schlagzäh

*Dieser Artikel ist in den Standardlängen 2, 3, und 6 m lieferbar.

Artikelnummerendungen je nach Längenwunsch:

200 = 2 m | 300 = 3 m | 600 = 6 m



passende Profile

R33 R34 R36

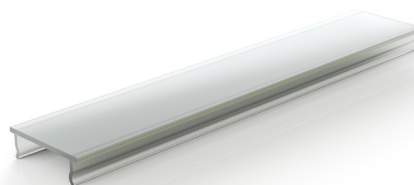
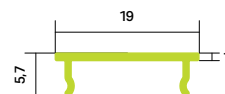
R33
bk R34
bk

passende Endkappen

Z57 Z58

Z57
bk Z58
bk

Maßstab: 1:1



Cover C18

Satinierte, flache Abdeckung für Hochleistungs-Aluprofile

Die Abdeckung lässt sich kombinieren mit den Hochleistungs-Aluprofilen R29 und R30.

Artikelnummer	CS481KX00*
Nettogewicht [kg pro lfm]	0,051
Ausstrahlwinkel [Grad]	-
Dauergebrauchstemperatur [°C]	-40 bis +75
Ausdehnung zur Fließrichtung [10 ⁻⁶ /K]	80
Transmissionsgrad [%]	54
Abmessungen bxhxl [mm]	29 x 7,4 x 2000*
Längentoleranzen [ISO 2768-1]	mittel
Material	PMMA Schlagzäh

*Dieser Artikel ist in den Standardlängen 2, 3, und 6 m lieferbar.

Artikelnummerendungen je nach Längenwunsch:

200 = 2 m | 300 = 3 m | 600 = 6 m



passende Profile

R29 R30

passende Endkappen

Z39 Z40

Maßstab: 1:1

