

Profil R1

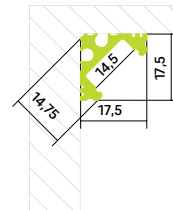
Eckprofil für lineare LED-Module

Das Aufbauprofil aus eloxiertem Aluminium ist besonders korrosionsbeständig und eignet sich für lineare LED-Module.

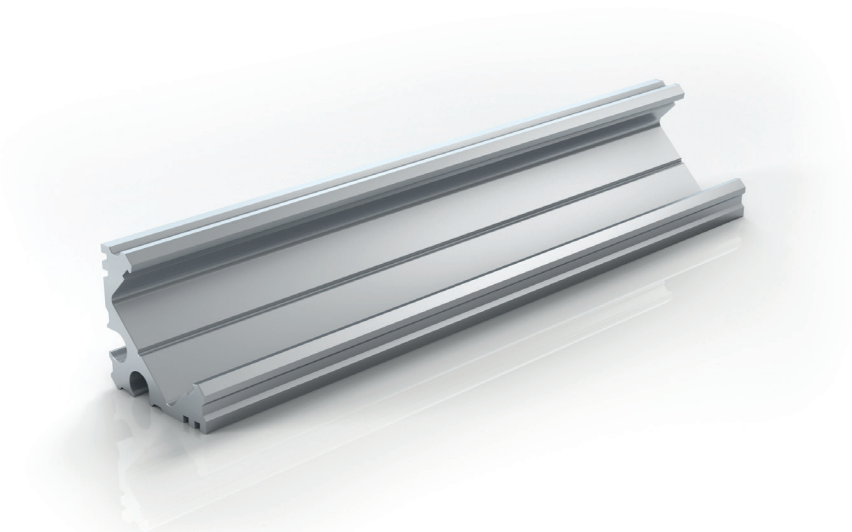
Das Profil lässt sich besonders gut anwenden für Voutenleuchten, Shop- und Möbelbeleuchtung sowie für Beschilderungen und Displays .

Die Befestigung kann mittels verschiedener Montageclips (Z25, Z51, Z54) erfolgen.

Als Cover eignen sich flache (C2, C11, C22, C23, C24) oder U-Abdeckungen (C3).



Maßstab: 1:2



Artikelnummer	PA311DX00*
Nettogewicht [kg pro lfm]	0,231
Oberflächenfarbe	Alu natur
Oberflächenbehandlung	eloxiert
Längenausdehnungskoeffizient Material [1/K]	23,40 *10 ⁻⁶
Betriebsleistung [W/m]	14
Abmessungen bxhxl [mm]	17,5 x 17,5 x 2000*
Längentoleranzen [ISO 2768-1]	mittel
Material	EN AW-6060 T66

passende Abdeckungen



passende Endkappen



passendes Montagezubehör



*Dieser Artikel ist in den Standardlängen 2, 3, und 6 m lieferbar.

Artikelnummerendungen je nach Längenwunsch:

200 = 2 m | 300 = 3 m | 600 = 6 m