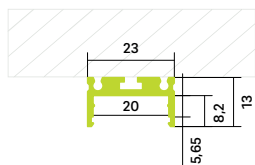


## Profil R26 Aufbauprofil für lineare LED-Module



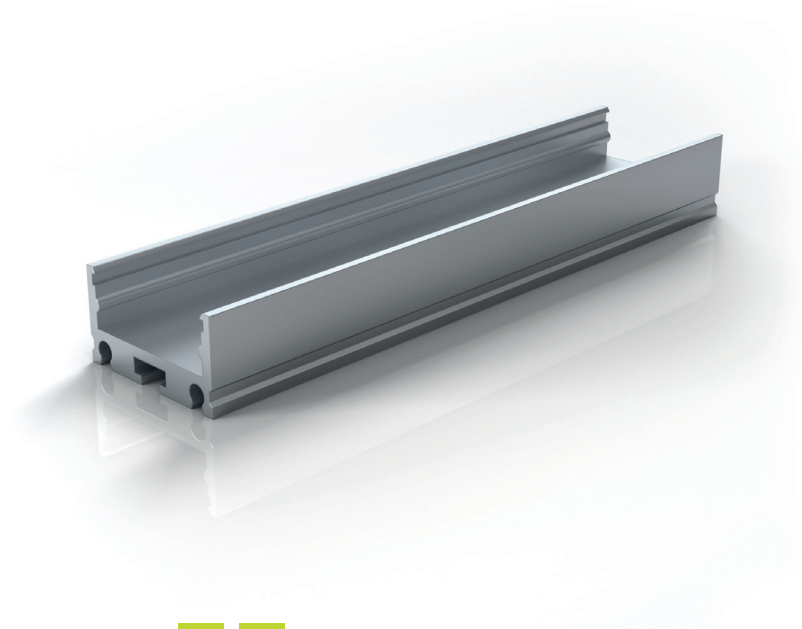
Maßstab: 1:2

Das Aufbauprofil aus eloxiertem Aluminium ist besonders korrosionsbeständig und eignet sich für lineare LED-Module.

Das Profil lässt sich besonders gut anwenden für Fassadenbeleuchtung, Wandleuchten sowie Shop- und Möbelbeleuchtung.

Die Befestigung kann mittels verschiedener Montageclips (Z26, Z44, Z52, Z56), Montagewinkel (Z30) oder Schwenkverbinder (Z20) erfolgen. Für die Verlängerung können Linienverbinder (Z45) verwendet werden.

Als Cover eignen sich flache (C14, C15), gewölbte (C4, C12) oder U-Abdeckungen (C5) sowie Linsen (C13).



passende Abdeckungen			
C4	C5	C12	C13
C14	C15		
passende Endkappen			
Z3	Z6	Z34	
passendes Montagezubehör			
Z20	Z26	Z30	Z44
Z45	Z52	Z56	

Artikelnummer	PA411EX00*
Nettogewicht [kg pro lfm]	0,267
Oberflächenfarbe	Alu natur
Oberflächenbehandlung	eloxiert
Längenausdehnungskoeffizient Material [1/K]	23,40 *10 <sup>-6</sup>
Betriebsleistung [W/m]	28
Abmessungen bxhxl [mm]	23 x 13 x 2000*
Längentoleranzen [ISO 2768-1]	mittel
Material	EN AW-6060 T66

\*Dieser Artikel ist in den Standardlängen 2, 3, und 6 m lieferbar.

Artikelnummerendungen je nach Längenwunsch:

200 = 2 m | 300 = 3 m | 600 = 6 m